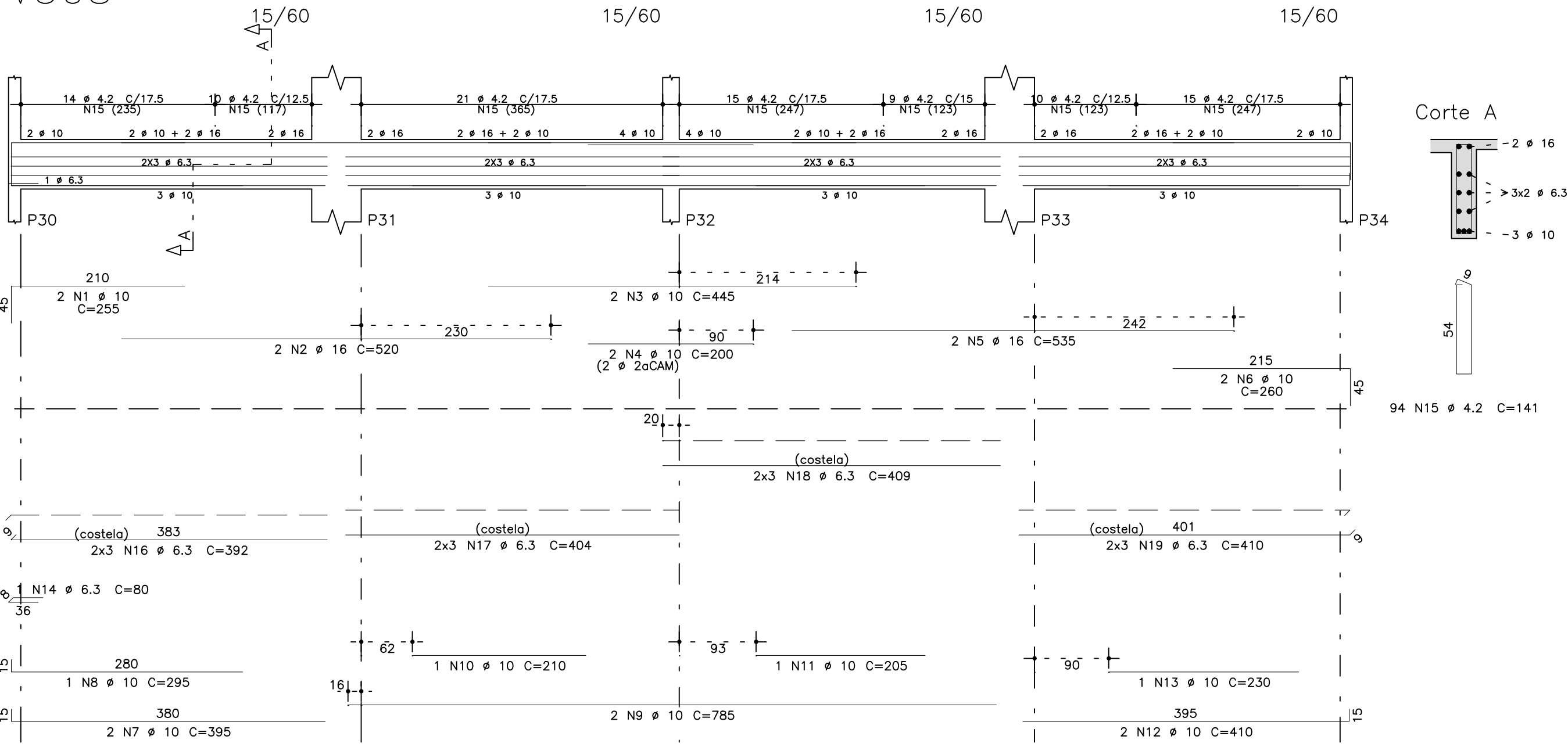
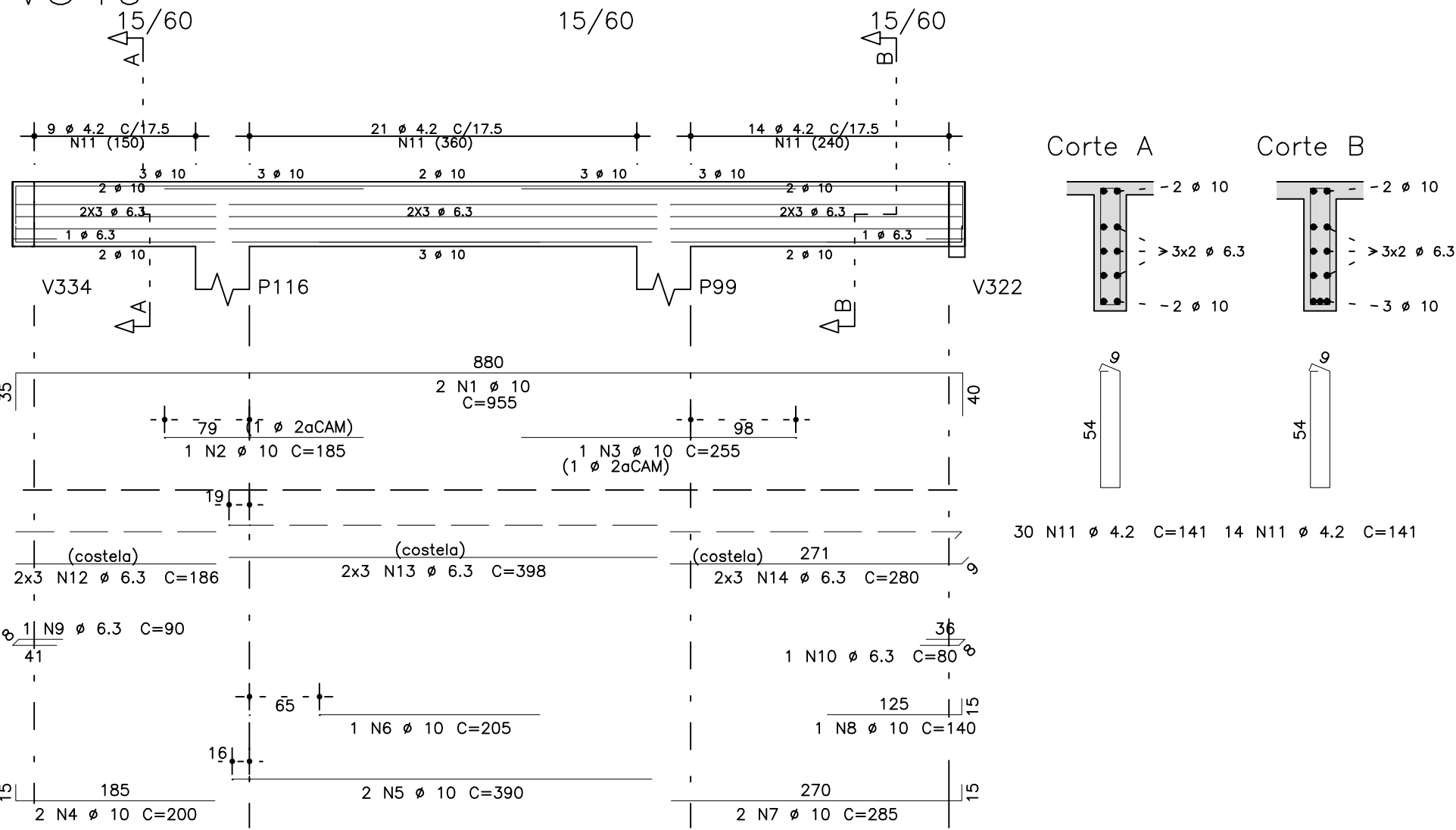


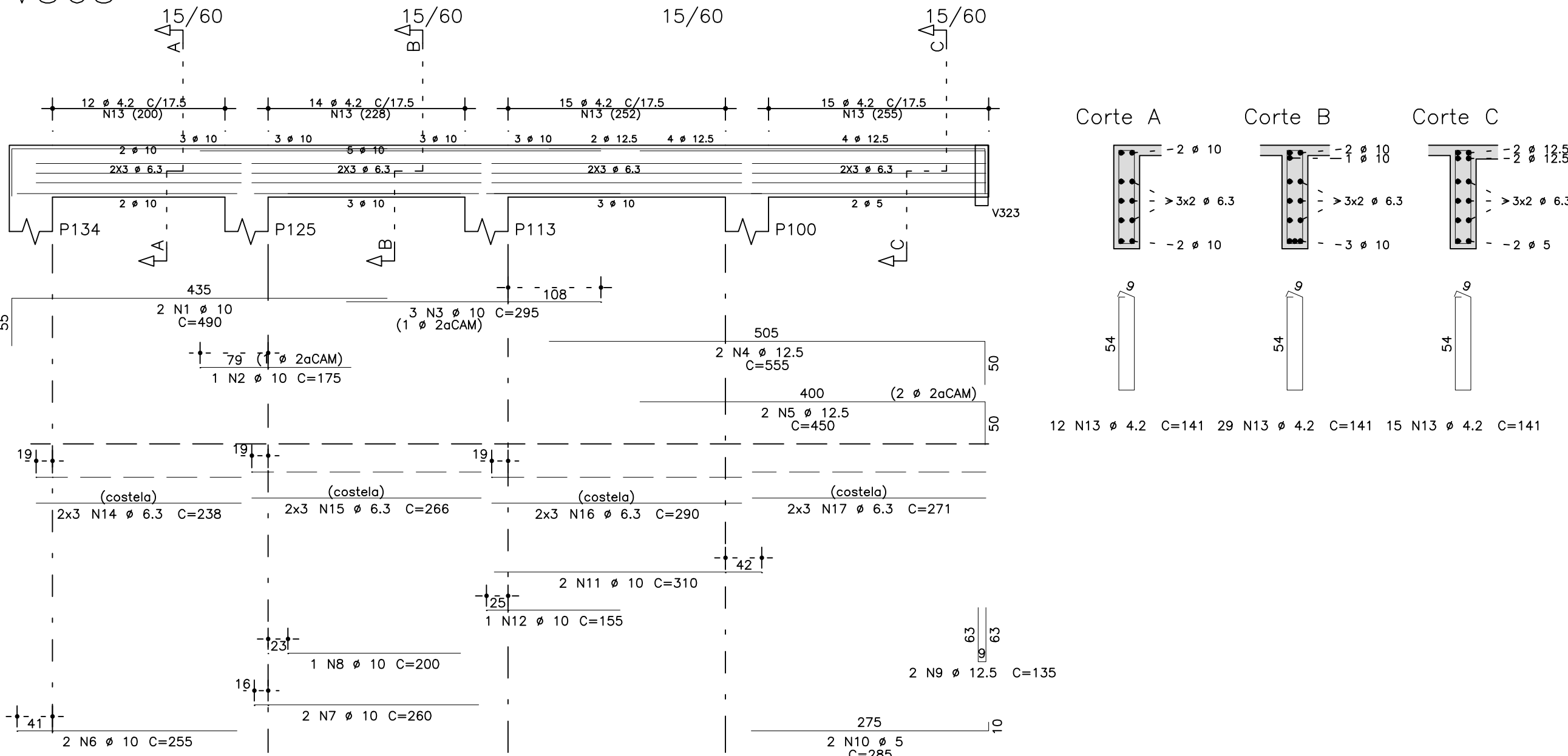
V308



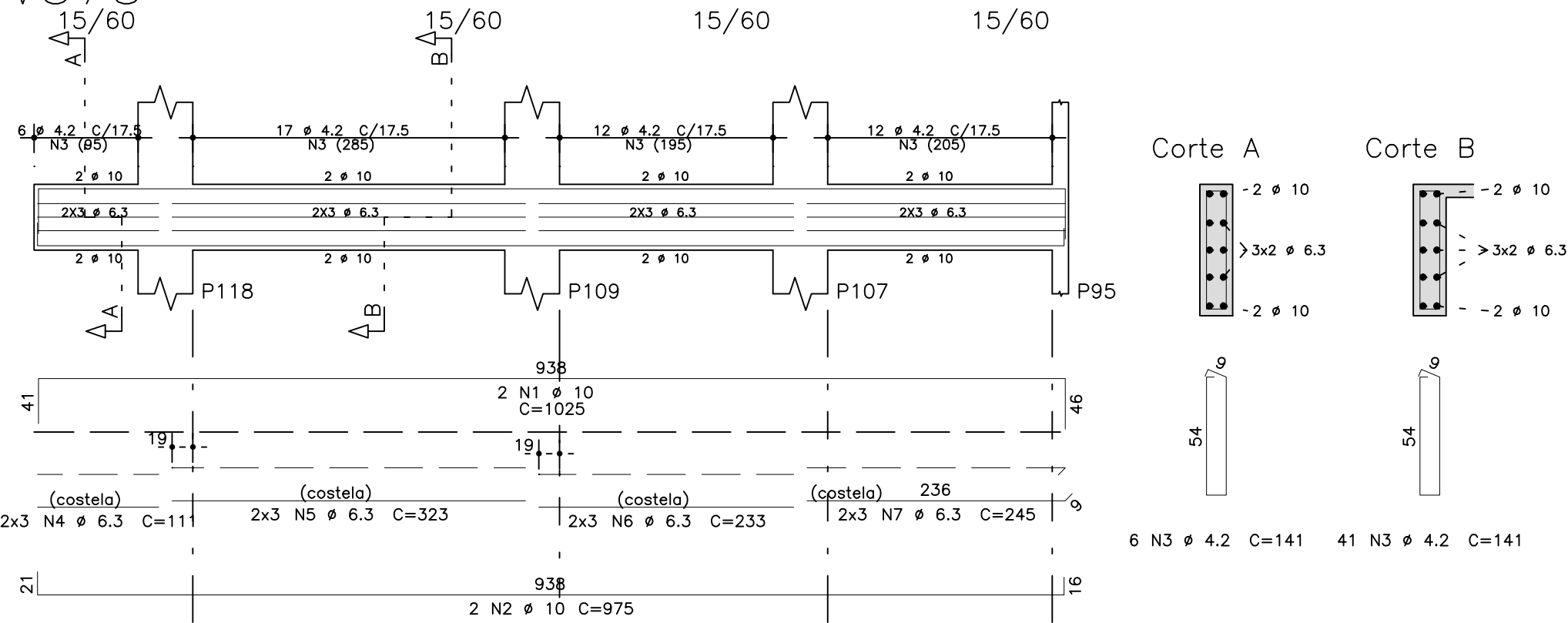
V349



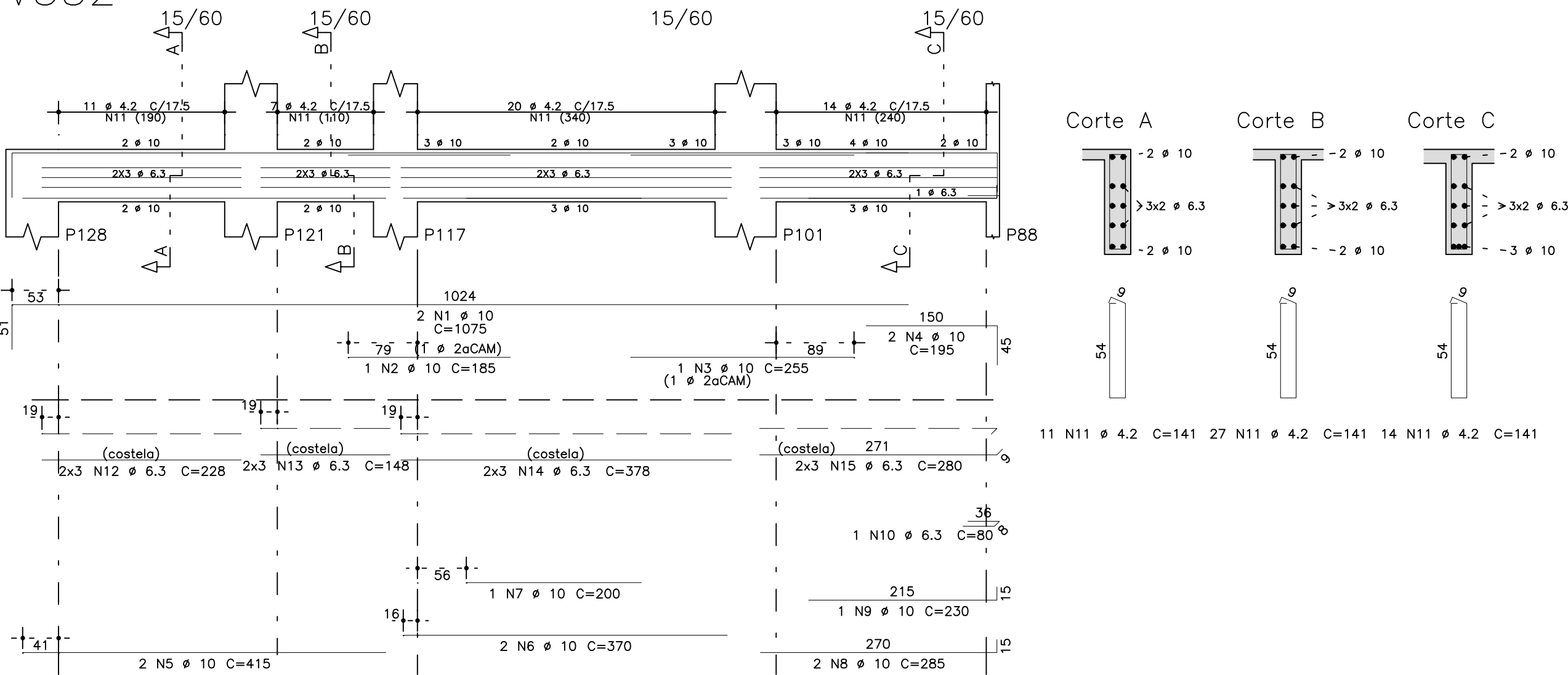
V363



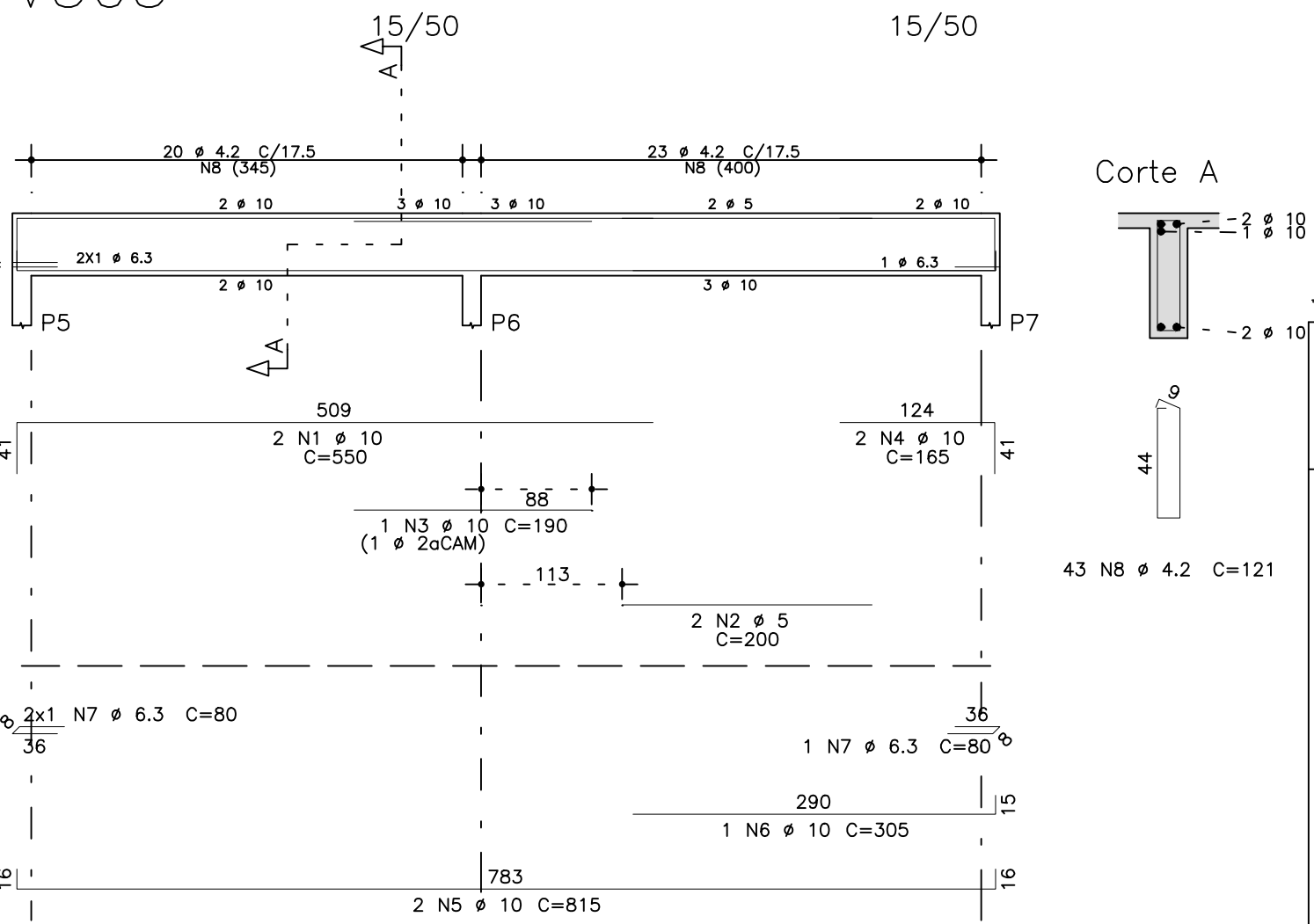
V375



V352



V303



	AÇO	POS	BIT (mm)	QUANT	COMPRIMENTO	
					UNIT (cm)	TOTAL (cm)
V303	50A	1	10	2	550	1100
	60B	2	5	2	200	400
	50A	3	10	1	190	190
	50A	4	10	2	165	330
	50A	5	10	2	815	1630
	50A	6	10	1	305	305
	50A	7	6,3	3	80	240
	60B	8	4,2	43	121	5203
V308	50A	1	10	2	255	510
	50A	2	16	2	520	1040
	50A	3	10	2	445	890
	50A	4	10	2	200	400
	50A	5	16	2	535	1070
	50A	6	10	2	260	520
	50A	7	10	2	395	790
	50A	8	10	1	295	295
	50A	9	10	2	785	1570
	50A	10	10	1	210	210
	50A	11	10	1	205	205
	50A	12	10	2	410	820
	50A	13	10	1	230	230
	50A	14	6,3	1	80	80
	60B	15	4,2	94	141	13254
	50A	16	6,3	6	392	2352
	50A	17	6,3	6	404	2424
	50A	18	6,3	6	409	2454
	50A	19	6,3	6	410	2460
V349	50A	1	10	2	955	1910
	50A	2	10	1	185	185
	50A	3	10	1	255	255
	50A	4	10	2	200	400
	50A	5	10	2	390	780
	50A	6	10	1	205	205
	50A	7	10	2	285	570
	50A	8	10	1	140	140
	50A	9	6,3	1	90	90
	50A	10	6,3	1	80	80
	60B	11	4,2	44	141	6204
	50A	12	6,3	6	186	1116
	50A	13	6,3	6	398	2388
	50A	14	6,3	6	280	1680
	V352	50A	1	10	2	1075
50A		2	10	1	185	185
50A		3	10	1	255	255
50A		4	10	2	195	390
50A		5	10	2	415	830
50A		6	10	2	370	740
50A		7	10	1	200	200
50A		8	10	2	285	570
50A		9	10	1	230	230
50A		10	6,3	1	80	80
60B		11	4,2	52	141	7332
50A		12	6,3	6	228	1368
50A		13	6,3	6	148	888
50A		14	6,3	6	378	2268
50A		15	6,3	6	280	1680
V363	50A	1	10	2	490	980
	50A	2	10	1	175	175
	50A	3	10	3	295	885
	50A	4	12,5	2	555	1110
	50A	5	12,5	2	450	900
	50A	6	10	2	255	510
	50A	7	10	2	260	520
	50A	8	10	1	200	200
	50A	9	12,5	2	135	270
	60B	10	5	2	285	570
	50A	11	10	2	310	620
	50A	12	10	1	155	155
	60B	13	4,2	56	141	7896
	50A	14	6,3	6	238	1428
	50A	15	6,3	6	266	1596
50A	16	6,3	6	290	1740	
50A	17	6,3	6	271	1626	
V375	50A	1	10	2	1025	2050
	50A	2	10	2	975	1950
	60B	3	4,2	47	141	6627
	50A	4	6,3	6	111	666
	50A	5	6,3	6	323	1938
	50A	6	6,3	6	233	1398
	50A	7	6,3	6	245	1470

RESUMO AÇO CA 50-60			
AÇO	BIT (mm)	COMPR (m)	PESO (kg)
60B	4.2	465	51
50A	5	10	1
50A	6.3	335	82
50A	10	280	173
50A	12.5	23	22
50A	16	21	33
Peso Total 60B =		52 kg	
Peso Total 50A =		310 kg	

fcx 250. kg/cm2

Schuring & Schuring Ltda. Escritório Técnico B.E.SCHURING - Projetos de Engenharia Av. XV de Novembro, 489 - Porto 2o. Andar - Cuiabá MT Fone: (065) 321.8999 - Fax: (065) 623.5066 - E-mail: - schuring@terra.com.br	
PROJETO: PROPRIETARIO: PREFEITURA MUNICIPAL VARZEA GRANDE MT RESP. TEC. EXECUCAO: RES. TEC. EXECUCAO: EMERSON ALINO FERREIRA MAGALHAES	OBRA: EMB ALINO FERREIRA MAGALHAES
AUTORES DO PROJETO: BENEDITO ELISEU SCHURING Eng.Civil - CREA 715/D-MT	ASSUNTO: DET VIGA PRI PAV
ANDRE LUIZ SCHURING Eng.Civil - CREA 8697/D-MT	FECHAMENTO: 250 VERIFICAR MEDIDA NA OBRA
DATA: 1:50	FOLHA No. 41